

II. Quartal 2015

Sehr geehrte Damen und Herren,
liebe Gäste des Pfalzbaus und der Friedrich-Ebert-Halle,

willkommen im Frühjahr! Die wärmende Frühlingssonne lädt ein zum Genuss ausgedehnter Spaziergänge im Freien. Wärmstens empfehlen möchten wir aber zugleich auch den Besuch unserer Häuser Pfalzbau und Friedrich-Ebert-Halle - zum Genuss attraktiver Veranstaltungen!

Viel Spaß beim Weiterlesen.

Ihr LUKOM Veranstaltungs-Team

>>>



Die Eberthalle ist 50 - Ticketverlosung zum Jubiläum

Sie ist ein architektonisches Kleinod, die vielseitig wandelbare Multifunktionshalle begeistert aber auch mit einem facettenreichen Veranstaltungsprogramm. In diesem Jahr feiert die Friedrich-Ebert-Halle ihr 50jähriges Jubiläum. Wir gratulieren und verlosen anlässlich dieses freudigen Ereignisses 5x2 Karten für das Handball-Bundesliga Heimspiel der TSG Ludwigshafen-Friesenheim gegen den TSV GWD Minden am 5. Juni um 20 Uhr.

Dazu muss folgende Frage richtig beantwortet werden: Welches Tier ist das Maskottchen der TSG Friesenheim? Bitte senden Sie Ihre Antwort unter Angabe Ihrer Adresse an Frau Corinne Hoffmann: hoffmann@lukom.com

Das Video zu 50 Jahre Eberthalle finden Sie [hier](#) .

<<<

>>>

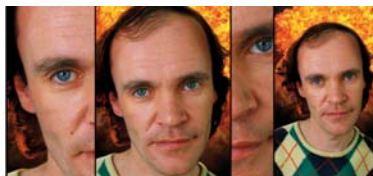


Teddy-Show - Was labersch du...

YouTube-Sensation Tedros Teclbrhan erobert die Bühne. Teddy's Videos auf diesem Kanal genießen längst Kultstatus und wurden teilweise über 25 Millionen mal angeklickt. Der in Eritrea geborene Wahl-Kölner verfügt neben seinem komödiantischen Talent auch über vielseitige Engagements als Schauspieler für Fernsehen, Film und Theater...[mehr](#)

<<<

>>>



Olaf Schubert & seine Freunde – So!

„Das Wunder im Pollunder“ mit neuem Programm live auf Tour. Schubert erscheint zwar einerseits untergewichtig, zeigt sich aber durchaus überbegabt und auf jeden Fall rundum humorvoll.

Der Preisträger des Deutschen Comedypreises 2013 schlüpft mit Vorliebe in die Rolle des unfreiwillig komischen Charakters, der insbesondere durch seine bewusst verunsichert holprigen Formulierungskünste für Lacher sorgt...[mehr](#)

<<<

>>>



Klimafach – Internationale Messe für Klimaschutz und Klimawandel-Anpassung

Der Klimawandel ist eine der zentralen Herausforderungen aktueller und künftiger Generationen.

Die Klimafach als weltweit erste internationale Messe für Klimaschutz will hierfür ein Podium schaffen. Begleitet wird die Messe von einem Kongress mit zukunftsweisenden Referenten und neuen Formaten, die Denkräume öffnen und soziale Innovationen sinnlich erfahrbar machen...[mehr](#)

<<<

>>>

Veranstaltungstipps_II.Quartal 2015

Konzerte/Shows

3. Philharmonisches Konzert Pfalzbau
9. April // 19.30 Uhr

4. Philharmonisches Konzert Pfalzbau
3. Mai // 19.30 Uhr

Teddy-Show - Was labersch du... Friedrich-Ebert-Halle
7. Mai // 20 Uhr

Olaf Schubert & seine Freunde - So! Pfalzbau
28. Mai // 20 Uhr

Messen/Ausstellungen

Oldtimer-Youngtimer-Motorrad Teilemarkt Ludwigshafen Friedrich-Ebert-Halle
11./12. April // Sa. 8.30 bis 18 Uhr, So. 8.30 bis 16 Uhr

Schuhverkaufsbörse Friedrich-Ebert-Halle
14. April // 10 bis 18 Uhr

Hanami - Con meets Festival Pfalzbau
9./10. Mai // Sa. 10 bis 24 Uhr, So. 10 bis 18 Uhr

Klimafach - Internationale Messe für Klimaschutz und Klimawandel-Anpassung, Friedrich-Ebert-Halle
20./21./22. Mai // Mi. und Do. 10 bis 18 Uhr, Fr. 10 bis 16 Uhr

Tanzveranstaltungen

Frühjahrsball mit Premierenball der Jugendkurse, Tanzschule Nagel Pfalzbau
18. April // 20 Uhr

Tanz in den Mai/ Abschlussball der Tanzschule Knöllner Pfalzbau
30. April // 20 Uhr

Tanzschule Fornacon - Sommerparty Pfalzbau
27. Juni // 20 Uhr

Sport

29. Deutsche Meisterschaft im Garde- und Showtanz Friedrich-Ebert-Halle
24./25./26. April // Fr. 9 und 13 Uhr, Sa. und So. 8.30 und 14 Uhr

TSG Ludwigshafen-Friesenheim – Fuchse Berlin Friedrich-Ebert-Halle
4. April // Anwurf: 19 Uhr

TSG Ludwigshafen-Friesenheim – SC Magdeburg Friedrich-Ebert-Halle
18. April // Anwurf: 19 Uhr

TSG Ludwigshafen-Friesenheim – Bergischer HC Friedrich-Ebert-Halle
27. Mai // Anwurf: 19.30 Uhr

TSG Ludwigshafen-Friesenheim - TSV GWD Minden Friedrich-Ebert-Halle
5. Juni // Anwurf: 20 Uhr

Sonstiges

Festakt 10 Jahre stationäres Hospiz Elias Pfalzbau
19. April // 18 Uhr

Infotag - Frau und Beruf Pfalzbau
19. Mai // 9 bis 13 Uhr

Weitere Informationen zu diesen und weiteren Veranstaltungen finden Sie unter www.ludwigshafen-pfalzbau.de und unter www.ludwigshafen-berthalle.de.

<<<

----- Impressum ----- Impressum ----- Impressum ----- Impressum -----

LUKOM Ludwigshafener Kongress- und Marketing-Gesellschaft mbH
Rheinuferstraße 9, 67061 Ludwigshafen
Fon: 0621/69095-0
Fax: 0621/69095-66
E-Mail: newsletter@lukom.com
Internet: www.lukom.com
www.ludwigshafen-berthalle.de
www.ludwigshafen-pfalzbau.de

Geschäftsführer: Michael Cordier
Vorsitzender des Aufsichtsrates: Bürgermeister Wolfgang van Vliet
Sitz der Gesellschaft: Ludwigshafen am Rhein
Handelsregister: Ludwigshafen HRB 1200
Ust.IdNr.: DE 811 968 225
Steuernummer: 27/660/0010/2

Umsetzung, Gestaltung und Versand: LUKOM Ludwigshafener Kongress- und Marketing-Gesellschaft mbH

Wenn Sie unseren Newsletter nicht weiter beziehen möchten, dann klicken Sie einfach » [hier](#)